

ffgolf<sup>®</sup>

*Fédération française de golf*

# « Le golf au collège et au lycée »





# Golfs de Combles en Barrois et de Sarrebourg

les



16 Mai et 06 Juin 2018





# Stage « Formation de formateurs »

18 et 19 Avril 2019

**A l'attention des Professeurs d'EPS pratiquant  
déjà le golf.**


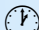




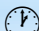
# Déroulé du stage

## **Jeudi 18 Avril :**


09h30 : Accueil (Café, croissants).

10h00 : Début des travaux (en salle) :

Présentation des objectifs de la formation :

-  La volonté de développer le Golf scolaire Ligue/UNSS/EPS
-  L'image du golf et son évolution.
-  Mise en évidence des objectifs EPS avec l'intérêt de faire du golf.
-  Les fils conducteurs : « Libère ton golf » / « utilisation des 4 sortes de Balles » / « les organisations dans les collèges Meusiens ».
-  La sécurité.
-  Partir du petit jeu pour aller vers le grand.
-  L'organisation de l'après-midi et du vendredi.

12h30 : Repas.

-  13h30 : Pratique « Libère ton golf » avec mise en place de 9 trous et utilisation des 4 types de balles.

# Déroulé du stage (suite)

🕒 15h30 : 5 à 6 ateliers à partir du document « P'tit golf au collège ».

🕒 17h30: Competition "formule UNSS" (Greensome).

19h30: Repas.

🕒 21h00: Debriefing

## **Vendredi 19 Avril:**

07h30 à 09h00: Petit déjeuner.

🕒 09h15: Echauffement. Circuit training adapté golf : développer les différentes habiletés en liaison avec l'activité : lancers, force explosive, synchronisation, équilibre dans le déséquilibre. Proposition d'une démarche pédagogique par

🕒 rapport à la rentrée dans l'activité : près-loin.

🕒 11h30: Préparation d'une séance d'EPS pour des collégiens.

12h30/13h30 : Repas.

🕒 13h30: Mise en place de la séance préparée le matin.

🕒 15h30 à 16h00 : Bilan du stage et fin de formation.

# L'image du golf et son évolution



## Ecosse ou Pays-Bas

14ème siècle : Kolf PB,  
Cambuc Angleterre  
Moyen-âge:  
Hurley Irlande  
Shinty Ecosse  
Chôle Flandres  
Soule France  
Pall mall Italie

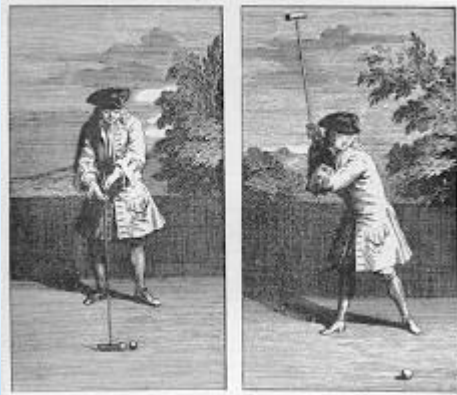
But du jeu: faire passer  
sa balle dans un cerceau

La puissance maritime  
et les colonies



# Historique du jeu de golf

## Les origines



**Le jeu de mail (encore appelé pall-mall).** Praticé déjà en France au 16ème siècle le jeu de mail possède des règles et des attitudes de jeu qui ressemblent très fortement au golf. C'est pour ce jeu que nous connaissons les règles les plus anciennement imprimées : Lauthier 1717 (les deux gravures ci-contre en sont extraites)



## Le sport des princes

Le golf en relation avec  
les régnants

Adoubé puis interdit

18ème L'Ecosse et la  
Franc-Maçonnerie: la  
fête et le jeu. Leith, les  
premières règles 1744  
Puis Edinbourg, puis  
Saint-Andrews

19ème: L'essor grâce  
aux colonies, la gutta  
percha, du bois au métal

100000 clubs, la  
tondeuse, la bande de  
caoutchouc, le manque  
de bois, le Plaqueminier

## Le golf aux JO



1922 HAGEN vainqueur  
du British Open

L'entrainement, signe de  
la transformation:  
Hogan, Palmer, Nicklaus,

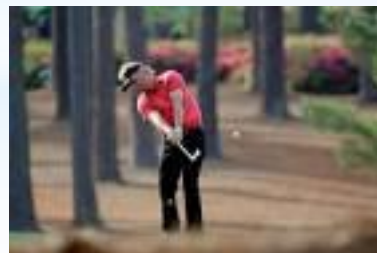


Player, le premier  
athlète?

Les premiers coachs  
médiatiques:  
Leadbetter, Harmon



Ballesteros, Langer,  
Faldo, Norman, des  
athlètes sans le savoir





L'ère du Tigre



La fin des dinosaures

La meute





2019: les 10 premiers PGA au dessus de 310 yards

2009: Seulement le premier, et encore pas dans le top 10

Ils sont devenus des athlètes

Et en France, la Ryder, les JO 2024, le top 100 mondial

Vous en pensez quoi?

## -Mise en évidence des objectifs EPS avec l'intérêt de faire du golf

-Les fils conducteurs:

- « Libère ton golf »
- Utilisation des 4 sortes de balles.
- Organisation dans les collèges meusiens





# DES COMPÉTENCES SPÉCIFIQUES GOLF AUX COMPÉTENCES GÉNÉRALES

compétences spécifiques golf



Domaines du Socle



compétences

Se situer pour agir en sécurité

Développer sa motricité et construire un langage du corps

- Adapter sa motricité à des situations variées.
- Acquérir des techniques spécifiques pour améliorer son efficacité.
- Mobiliser différentes ressources (physiologique, biomécanique, psychologique, émotionnelle) pour agir de manière efficiente.

Respecter l'étiquette



Savoir viser et doser pour atteindre la cible

S'appropriier seul ou à plusieurs par la pratique, les méthodes et outils pour apprendre

- Apprendre par l'action, l'observation, l'analyse de son activité et de celle des autres.
- Répéter un geste pour le stabiliser et le rendre plus efficace.
- Utiliser des outils numériques pour observer, évaluer et modifier ses actions.

Respecter la logique du jeu

Partager des règles, assumer des rôles et des responsabilités

- Adapter sa motricité à des situations variées.
- Acquérir des techniques spécifiques pour améliorer son efficacité.
- Mobiliser différentes ressources (physiologique, biomécanique, psychologique, émotionnelle) pour agir de manière efficiente.

Comprendre la relation « situation de la balle par rapport à la cible » qui conditionne le projet de trajectoire



Apprendre à entretenir sa santé par une activité physique régulière

- Évaluer la quantité et la qualité de son activité physique quotidienne dans et hors l'école.
- Connaître et appliquer des principes d'une bonne hygiène de vie.
- Adapter l'intensité de son engagement physique à ses possibilités pour ne pas se mettre en danger

S'appropriier une culture physique sportive et artistique

- Savoir situer des performances à l'échelle de la performance humaine.
- Comprendre et respecter l'environnement des pratiques physiques et sportives.

FINALITE DE L'EPS AU COLLEGE



Compétences travaillées	Domaines du socle
<p><b>Développer sa motricité et construire un langage du corps</b></p> <ol style="list-style-type: none"> <li>1. Adapter sa motricité à des situations variées.</li> <li>2. Acquérir des techniques spécifiques pour améliorer son efficacité.</li> <li>3. Mobiliser différentes ressources (physiologique, biomécanique, psychologique, émotionnelle) pour agir de manière efficiente.</li> </ol>	1
<p><b>S'approprier seul ou à plusieurs par la pratique, les méthodes et outils pour apprendre</b></p> <ol style="list-style-type: none"> <li>1. Apprendre par l'action, l'observation, l'analyse de son activité et de celle des autres.</li> <li>2. Répéter un geste pour le stabiliser et le rendre plus efficace.</li> <li>3. Utiliser des outils numériques pour observer, évaluer et modifier ses actions.</li> </ol>	2
<p><b>Partager des règles, assumer des rôles et des responsabilités</b></p> <ol style="list-style-type: none"> <li>1. Assumer les rôles sociaux spécifiques aux différentes APSA et à la classe (joueur, coach, arbitre, juge, observateur, tuteur, médiateur, organisateur...).</li> <li>2. Comprendre, respecter et faire respecter règles et règlements.</li> <li>3. Assurer sa sécurité et celle d'autrui dans des situations variées.</li> <li>4. S'engager dans les activités sportives et artistiques collectives.</li> </ol>	3
<p><b>Apprendre à entretenir sa santé par une activité physique régulière</b></p> <ol style="list-style-type: none"> <li>1. Évaluer la quantité et la qualité de son activité physique quotidienne dans et hors l'école.</li> <li>2. Connaître et appliquer des principes d'une bonne hygiène de vie.</li> <li>3. Adapter l'intensité de son engagement physique à ses possibilités pour ne pas se mettre en danger.</li> </ol>	4
<p><b>S'approprier une culture physique sportive et artistique</b></p> <ol style="list-style-type: none"> <li>1. Savoir situer des performances à l'échelle de la performance humaine.</li> <li>2. Comprendre et respecter l'environnement des pratiques physiques et sportives.</li> </ol>	5



## GOLF SCOLAIRE DEVELOPPEMENT « Libère ton golf »

Définition : jeu de golf accessible à tous se déroulant sur toutes surfaces herbeuses tondues ras délimitées (terrains de sport, jardins publics, pelouses intra-muros etc).

Equipes : composées de 4 joueurs avec mixité obligatoire

Forme de jeu : greensome match play ou greensome strokeford

Composition du parcours : trous de longueur différente, comprise entre 20 à 80 m. La cible est définie par une longueur d'environ 1m autour du drapeau.

Matériel autorisé : conforme au kit p'tit golf fédéral (bois, hybrides, balles de mousse en collège, balles 30 % en lycée). Des kits peuvent être disponibles auprès des Comités Départementaux et des Ligues de Golf.

Règle : 1 / Dès que je ne peux ou ne veux plus jouer ma balle, je poursuis le jeu en plaçant cette balle ou une autre à l'endroit le plus proche qui ne me rapproche pas de la cible, en accord avec mon adversaire ou co-compétiteur et/ou l'arbitre avec 1 coup de pénalité

Définitions :

*Coup* : toute action effectuée visant à faire déplacer la balle (compte pour 1 coup que la balle soit touchée ou non)

*Greensome* : les 2 joueurs du camp jouent chacun une balle du départ (compte pour un seul coup), choisissent celle qui leur convient le mieux et terminent le trou en jouant alternativement celle balle

*Match play* : opposition directe, un trou est gagné par le camp qui entre sa balle dans la cible dans le plus petit nombre de coups

*Strokeford* : si en 6 coups la balle n'est pas dans la cible, elle est relevée et on note 7

Ressource : le P'tit Golf au collège



## Des balles

adaptées à chaque  
situation

(Sécurité, espace de jeu,  
niveau des élèves.....)





# Les clubs



ou cannes





# Exemple d'une convention entre un Collège et le Comité Meuse de Golf

Le GOLF fait partie des activités physiques, sportives et artistiques susceptibles d'être enseignées à l'école primaire, au Collège et au Lycée.

Cette Activité Physique et Sportive sera utilisée comme moyen d'éducation, par un apprentissage :

- Permettant d'être accessible, même pour les non spécialistes.
- Respectant la logique interne de l'activité
- Pouvant être mis en œuvre sur des terrains variés (parcs publics, stades en herbe, prairie...)
- Utilisant un matériel simple et adapté favorisant une pratique collective en toute sécurité.

En conformité avec les programmes scolaires, les partenaires (Éducation Nationale, Comité Départemental de Golf) s'engagent à favoriser :

- la pratique du golf dans le cadre de projets pédagogiques.
- l'organisation et la participation des élèves à des rencontres sportives pouvant finaliser le projet
- l'accès aux installations sportives permettant la pratique du golf en concertation avec les propriétaires et les gestionnaires de structures

Durée de la convention : annuelle et prolongée par tacite reconduction chaque année.

<b>Etablissement Scolaire :</b>	Collège les Avrils
<b>Adresse :</b>	Avenue du Générale de Gaulle
<b>Numéro de Téléphone :</b>	03.29.89.04.68
<b>Adresse mail établissement :</b>	<a href="mailto:ce.0550804@ac-nancy-metz.fr">ce.0550804@ac-nancy-metz.fr</a>
<b>Principal/Provisieur</b>	M. Guy NAVEL
<b>Numéro de Téléphone :</b>	06 80 14 88 79
<b>Adresse mail :</b>	<a href="mailto:guy.navel@ac-nancy-metz.fr">guy.navel@ac-nancy-metz.fr</a>
<b>Lieux de pratique :</b>	Collège les Avrils St. Mihiel Golf de la Madine
<b>Cadre de l'enseignement (rayer les mentions inutiles)</b>	Séances d'EPS    UNSS - AS du collège <del>Section sportive</del> <del>Extra-scolaire</del>
<b>Nombres de séances dans l'établissement :</b>	10
<b>Durée d'une séance :</b>	1h50
<b>Jours de pratique et classe (s) concernée (s) :</b>	Lundi 15h à 17h pour les 6 <sup>è</sup> E - Mardi 15h à 17h pour les 6 <sup>è</sup> A
<b>Nombres de séances au Golf :</b>	3
<b>Durée d'une séance :</b>	2h30
<b>Niveau de classe concerné :</b>	2 classes 6 <sup>è</sup> A et 6 <sup>è</sup> E 45 élèves

## Lieux et dates des séances

Lieux	Collège							Golf de Madine						
<b>Dates</b>	lundi 26 mars 2018	mardi 27 mars 2018	mardi 3 avril 2018	lundi 9 avril 2018	mardi 10 avril 2018	lundi 16 avril 2018	mardi 17 avril 2018	lundi 7 mai 2018	lundi 14 mai 2018	mardi 15 mai 2018	mardi 22 mai 2018	lundi 28 mai 2018	mardi 5 juin 2018	

Rencontre amicale à Madine entre le Collège de Saint Mihiel et de Fresnes en Woevre (date à fixer)

<b>Enseignant/Pro :</b>	Au collège M. Dominique REGNIER Prof d'EPS - M. Thierry DABROWSKI Prof d'EPS et animateur Golf bénévole pour le CD55. Au Golf de Madine M. Dominique CORBEL Pro de Golf assisté du ou des Profs d'EPS du Collège de Saint Mihiel			
<b>Financement du projet :</b>	<b>Transport à Madine</b>	3 Aller/retour Saint Mihiel - Golf de Madine 3X250€ =750€ ????		
	<b>Matériel prêté par le Comité Meuse de Golf (100 balles 30% + 10 grosses balles en mousse)</b>	Répartition des coûts : 60% Collège les Avrils et 40 % Comité Meuse de Golf		
		1 Sac Dame rouge/noir Spalding : 4 fers Wilson Pro Staff + 2 bois 7 et 5 + putter		
		1 Sac Dame rouge/noir Spalding : 5 fers Stag XR 300 + 1 Bois 3 Wilson + 1 Driver B square + 1 putter Wilson		
		1 Sac Homme noir Langridge 4 fers Callaway X20 + Rescue Calaway 5 + Driver Cobra + Putter		
<b>Heures d'enseignement du Pro</b>		4 Sacs enfants bleu : SW - F9 - F7 - Putter - Rescue - Driver		
<b>Accès installation Golf de Madine</b>		1 Sacs enfants bleu : SW - F7 - Putter - Rescue - Driver		
		1 Sacs enfants vert : SW - F9 - F7 - Putter - Rescue - Driver		
		1 Sac noir "gros volume" : 15 Fers 1 Bois 2 fers gaucher		
<b>Total</b>	<b>L'établissement scolaire</b>	<b>450 €</b>	<b>Comité Meuse de Golf</b>	<b>780 €</b>

**Niveau de classe concerné :**  
2 classes de 6<sup>è</sup> 45 élèves

**Cadre de l'enseignement :**  
Séances d'EPS

**Lieu de pratique :**

- 10 séances au Collège (1h50)
- 3 séances au Golf de Madine avec l'aide du Pro

**Matériel prêté par le CD 55**  
10 Sacs 72 clubs – 100 balles 30% - balles en mousse

**Budget**

Prise en charge des 3 séances au Golf de Madine par le CD55

**Transports 60% le collège 40% le CD55**

Participation financière

- pour le collège 450€
- pour le CD55 780€

**Dernière journée au Golf de Madine**  
rencontre entre le Collège de Saint Mihiel et celui de Fresnes

**La sécurité.....**

**Partir du petit jeu pour aller vers le grand !!!**



*( brainstorming )*

→ Le golf est un sport de visée. → Il est important de soigner sa trajectoire. → On peut jouer au golf sur tous types de terrain. → Avant le golf, on s'échauffe, et après, on s'étire.

Nous préconisons de rentrer dans l'activité en proposant des situations de répétitions proches de la cible, puis progressivement de se reculer

Avantages:

- Gestion de la sécurité
- Découvrir les balles
- Construire sa visée
- Réussir rapidement
- Comprendre le but du jeu
- Contrôler le groupe

Jouer le golf à l'envers, le Dagobert



# Les ressources

- **Site de la fédération française de golf**  
www.ffgolf.org

- Le responsable Jeunes / Scolaire de la fédération française de golf

**Aurélien LACOUR**

aurelien.lacour@ffgolf.org 06.81.59.91.87

- Le responsable de la commission Scolaire et Universitaire de la Ligue Grand Est de Golf:

**Jean-Yves DOUVIER**

jean-yves.douvier@wanadoo.fr 06.08.42.06.04

- Le Conseiller Technique ffgolf référent sur la région :

**Nicolas SUBRIN**


nicolas.subrin@ffgolf.org 06.23.23.79.96



**LE GOLF NATIONAL  
FRANCE 2018**



UNSS Union Nationale du Sport Scolaire	Directeur régional	Directeur régional Adjoint	Directeurs Départementaux UNSS	
	Académie de REIMS	Directeur Françoise MORLET	sr21@unss.org 03.26.77.58.30	François PERIN
Adjoint Christophe SARRE		Jean Marc BUSSY		sd010@unss.org
		Bruno GANDIHLON		sd051@unss.org
		Serge PARISOT		sd052@unss.org
Académie de NANCY-METZ	Directeur Serge RAINERI	sr-nancy-metz@unss.org 03.83.18.87.29	Hélène PETERS	sd054@unss.org
	Adjoint Olivier MORIN		Cécile RAFFIN	sd055@unss.org
			Julien CHOFFART	sd057@unss.org
			Mathieu SCHAFFAUSER	sd088@unss.org
Académie de Strasbourg	Directeur Christian MAYER	sr-strasbourg@unss.org 03.88.92.19.70	Mathieu ANZUINI	sd067@unss.org
	Adjoint Nathalie KIEFFER		Catherine SCHUBNEL	sd068@unss.org

	Président Vice président	Présidents Comités Départementaux		
	 Ligue Grand Est Golf	Président François BRUBACH	Pas de Comité départemental	08 Ardennes
Franck MENDRAS			10 Aube	cd10@ligue-golfgrandest.org
Cheikh SAKHO			51 Marne	cdgolf51@gmail.com
Pas de Comité départemental			52 Haute Marne	
Hervé HESS			54 Meurthe et Moselle	cd54@ligue-golfgrandest.org
Pascal TALABAS			55 Meuse	cd55@ligue-golfgrandest.org
Vice Président Philippe PINCELOUP Philippe MONDON		Norbert SCHOHN	57 Moselle	cd57@ligue-golfgrandest.org
		Yves GOSSE	88 Vosges	cd88@ligue-golfgrandest.org
		Michel SALOMON	67 Bas-Rhin	cd67@ligue-golfgrandest.org
		Freddy BECKER	68 Haut-Rhin	cd68@ligue-golfgrandest.org